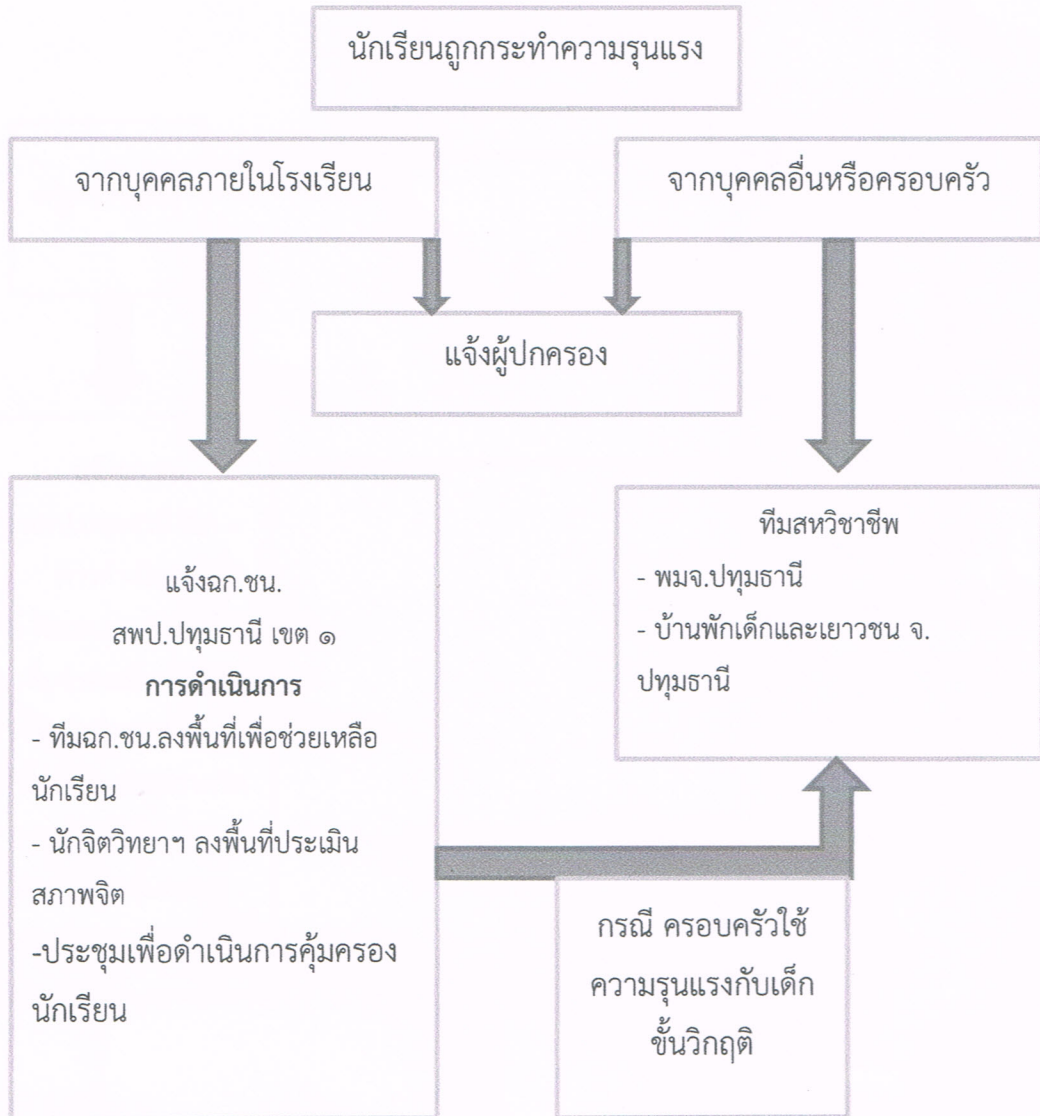


แนวทางการคุ้มครองช่วยเหลือเด็กนักเรียนถูกระทำ ความรุนแรง

ความรุนแรงเป็นพฤติกรรมหรือการกระทำใดๆ ก็ตามที่ละเมิดสิทธิส่วนบุคคล ทั้งทางร่างกาย วาจา จิตใจ หรือทางเพศ และนำมาซึ่งอันตรายหรือความทุกข์ทรมานต่อผู้ถูกระทำทั้งด้านร่างกายและจิตใจ

ขั้นตอนการดำเนินงาน



แนวทางการคุ้มครองช่วยเหลือเด็กนักเรียนถูกล่วงละเมิดทางเพศ

การล่วงละเมิดทางเพศ หมายถึง การกระทำที่มีผลทำให้ผู้ถูกระทำได้รับความเสียหายเกี่ยวกับเรื่องเพศ ได้แก่ กระทำชำเรา อนาจาร เป็นต้น ผู้ที่ถูกล่วงละเมิดทางเพศจะได้รับผลกระทบทั้งทางร่างกายและจิตใจ

